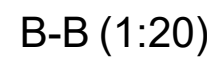


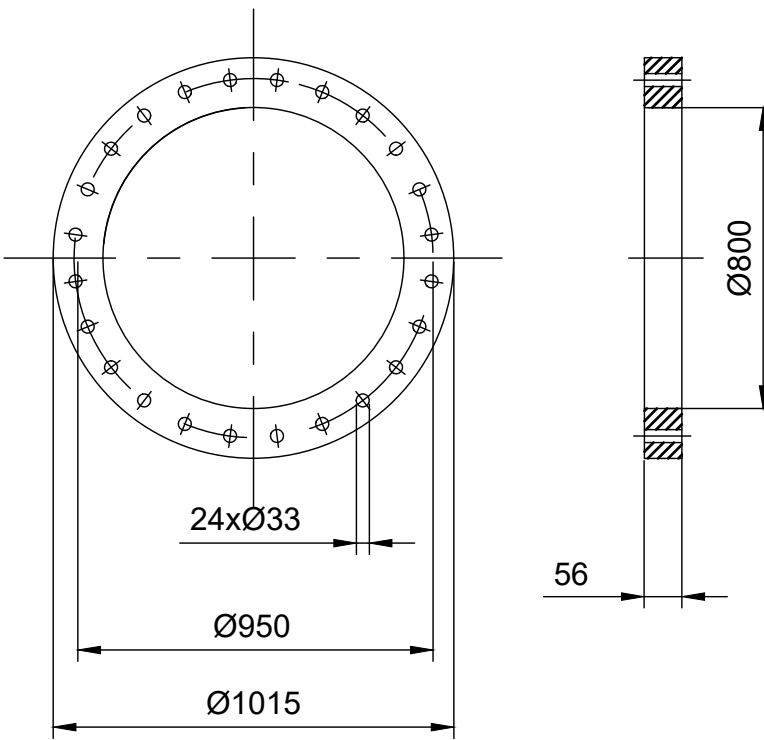
### ЗАГАЛЬНИЙ ВИГЛЯД НАСОСНОГО АГРЕГАТУ



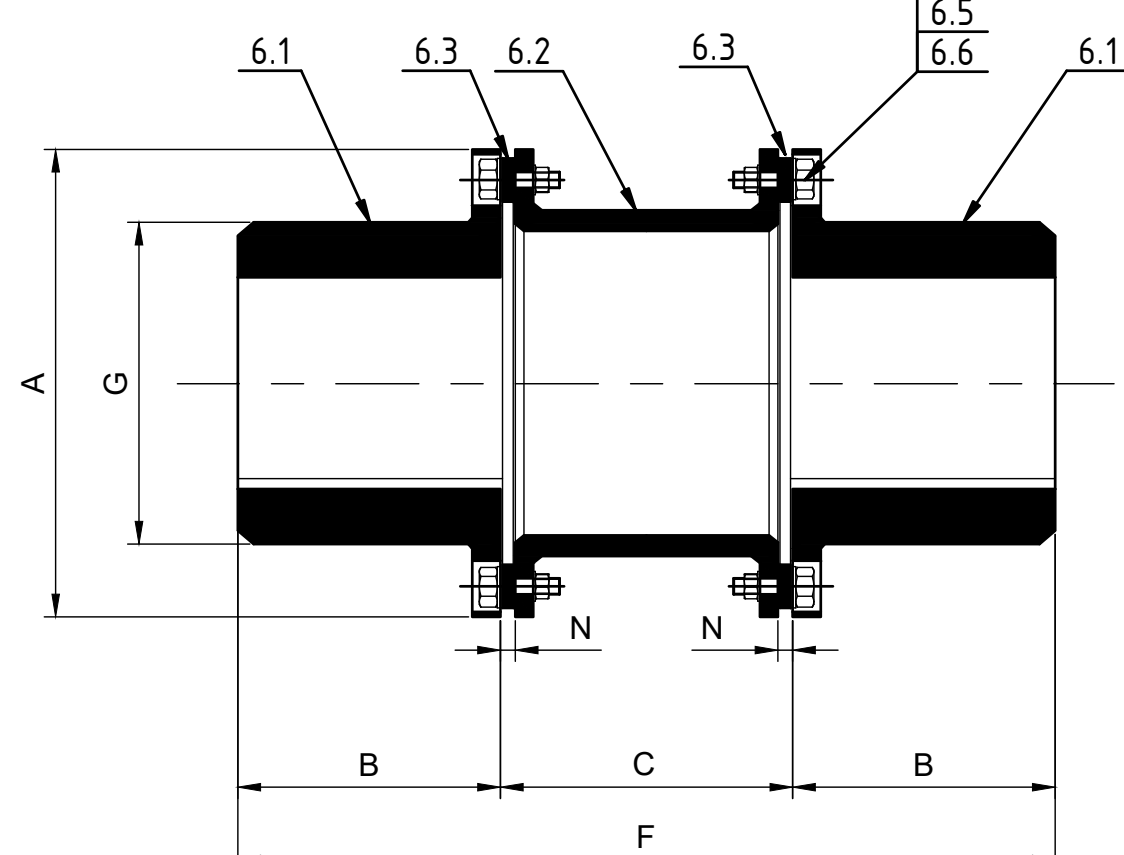
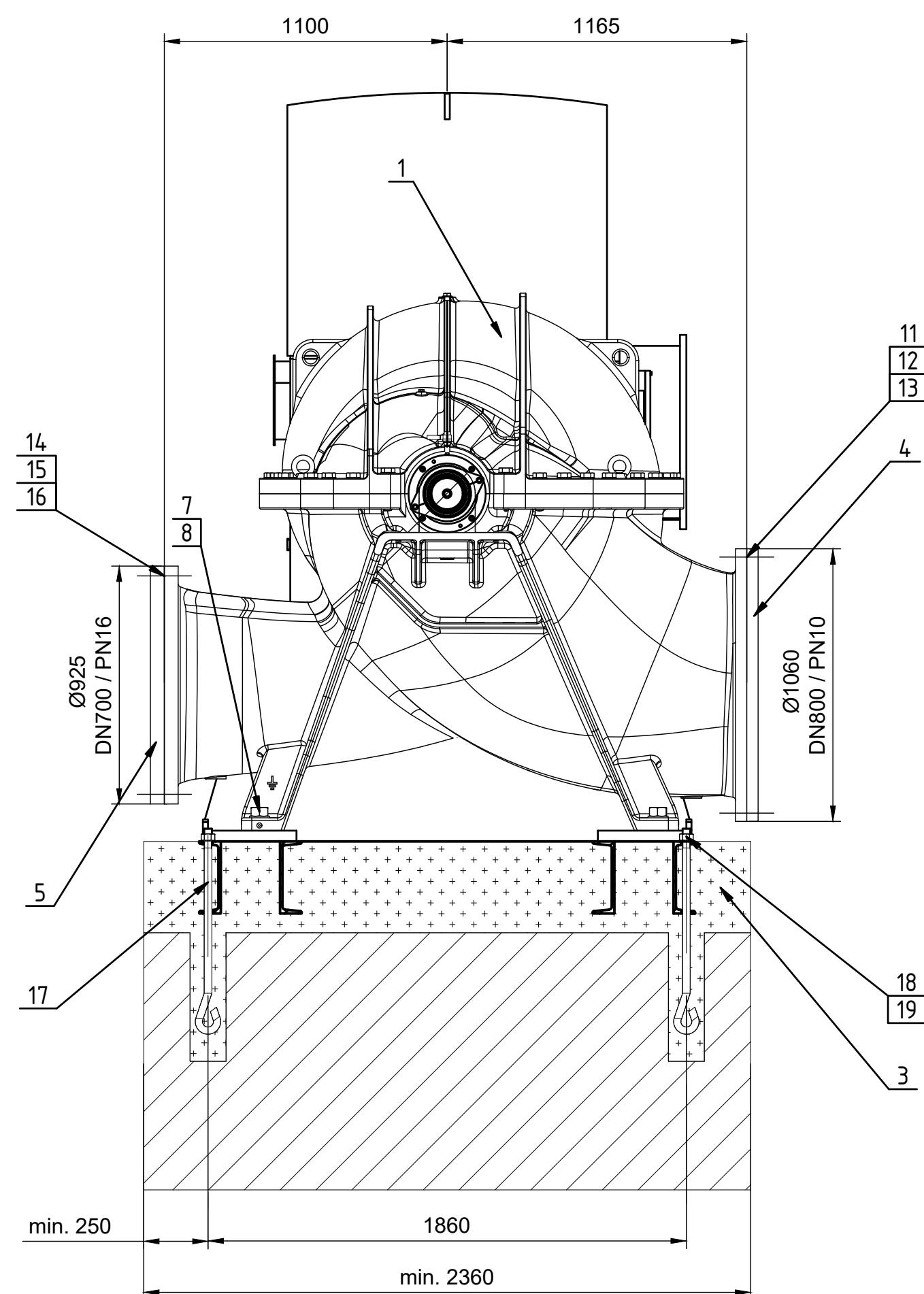
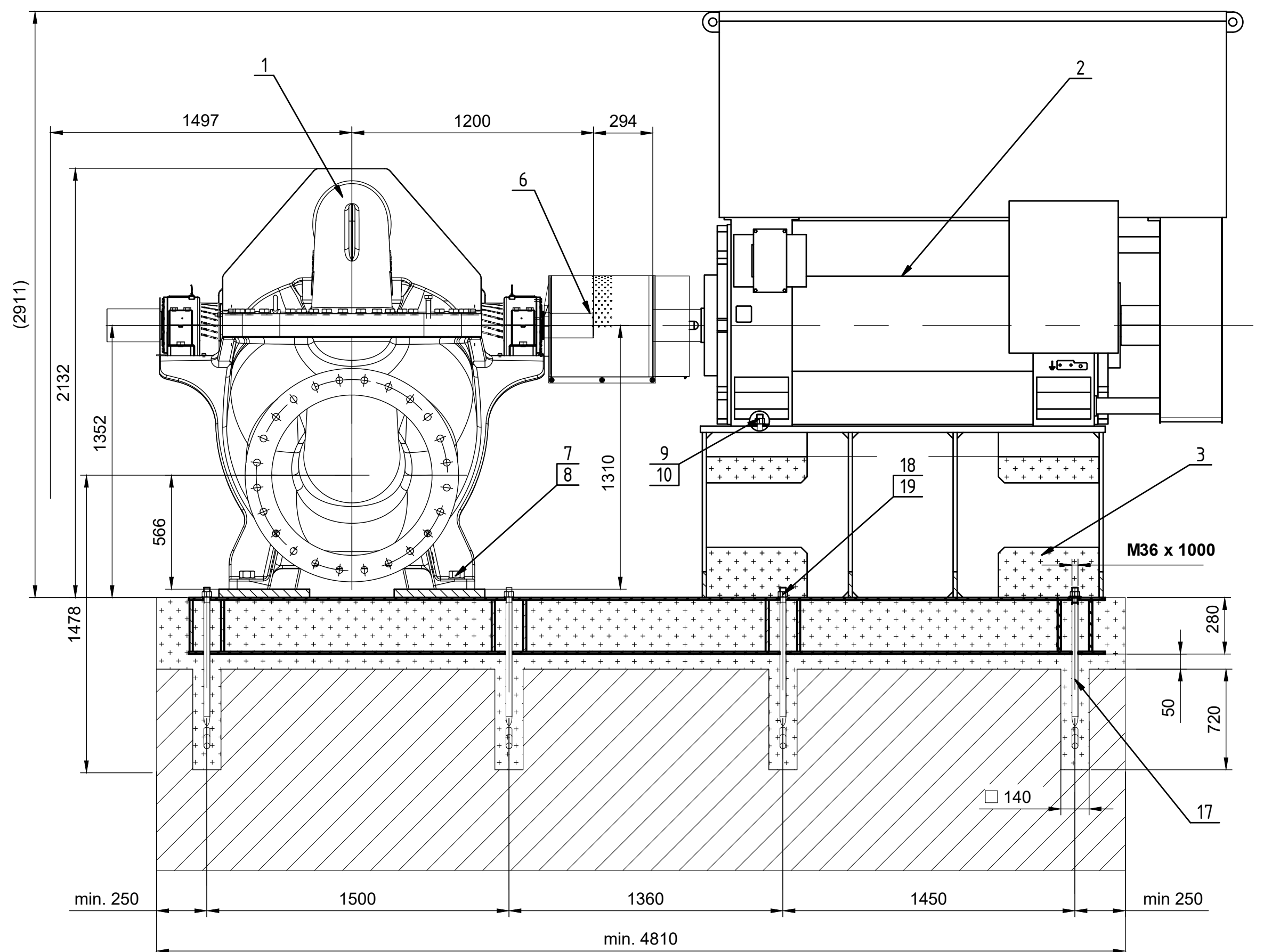
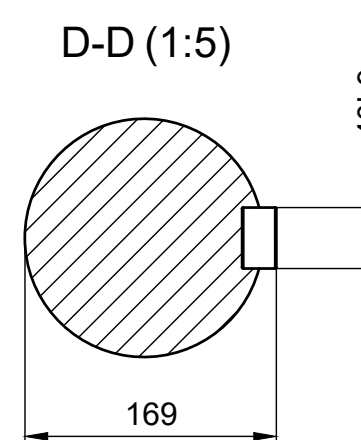
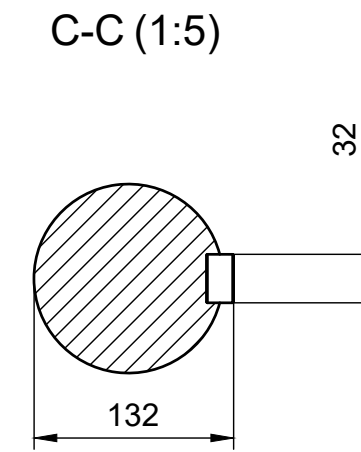
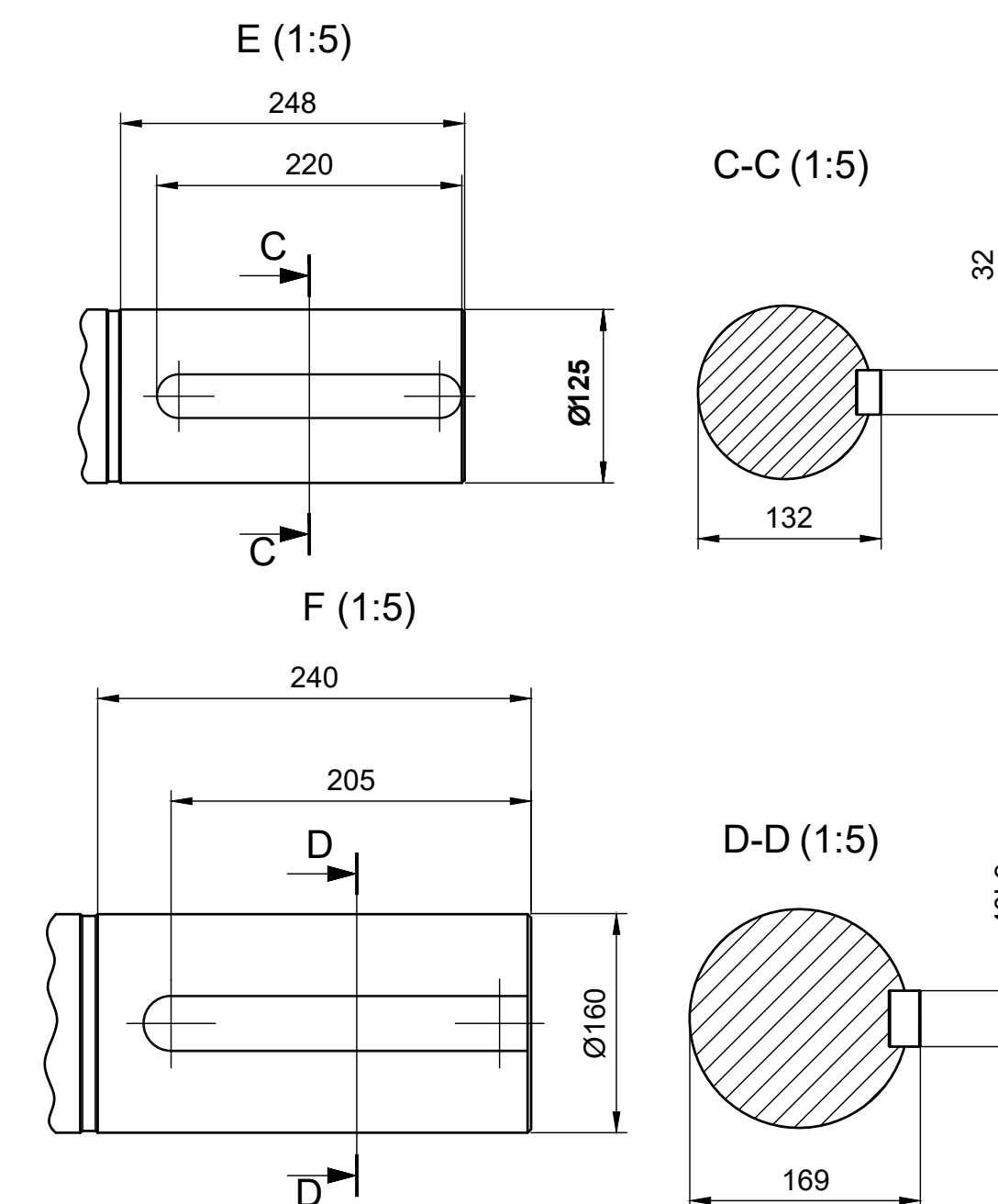
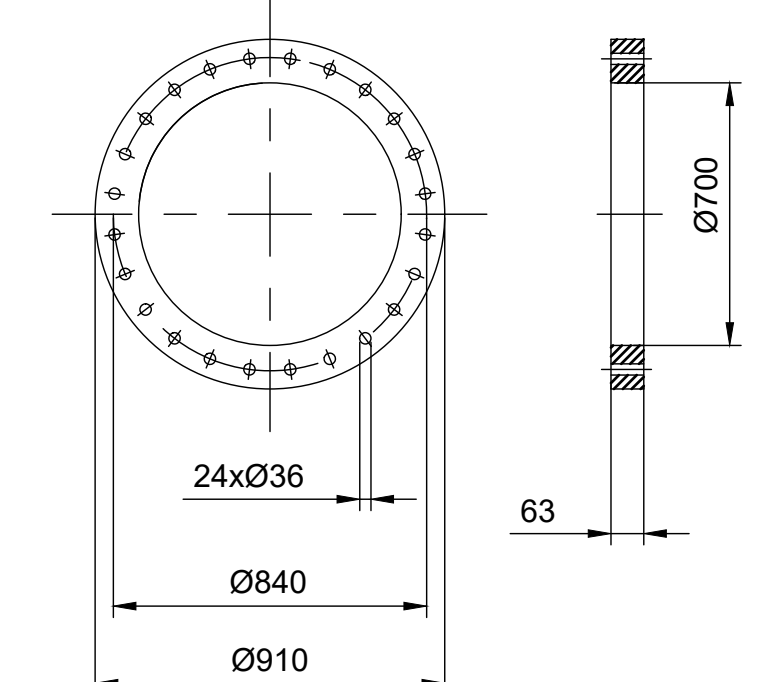
### ТЕХНІЧНІ ДАННІ НАСОСУ

ASP700-860A.16.S	
Q	7300 мЗ/ч
H	88м
n	992 об/мин
P <sub>ном</sub>	1846 кВт

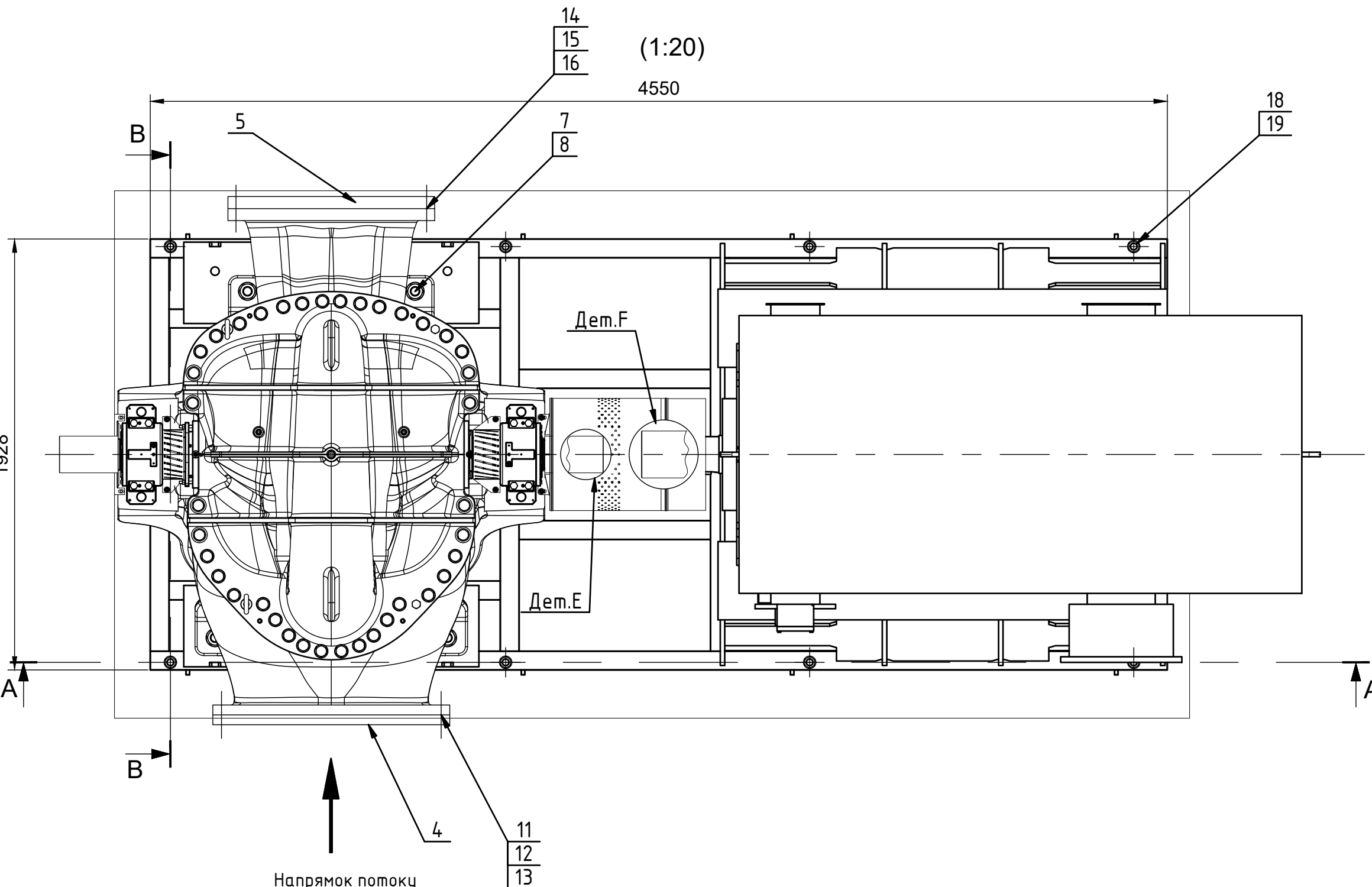
ЕСКІЗ ФЛАНЦЯ DN800 PN10



ЕСКІЗ ФЛАНЦЯ DN700 PN16



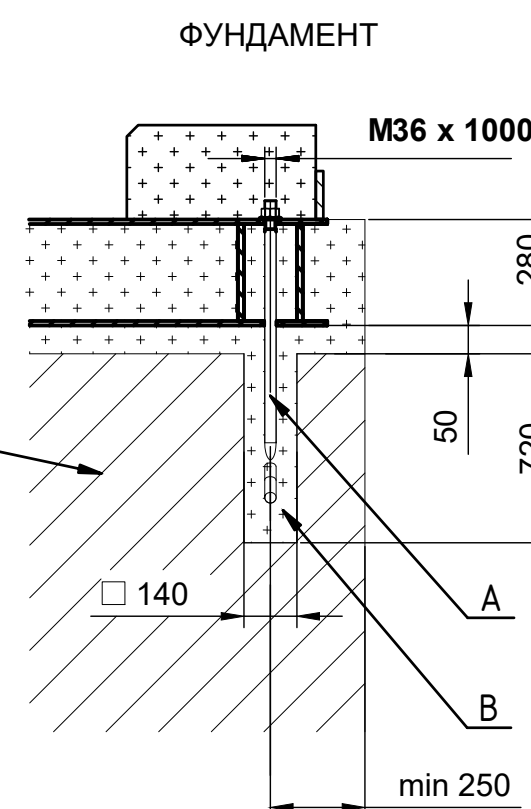
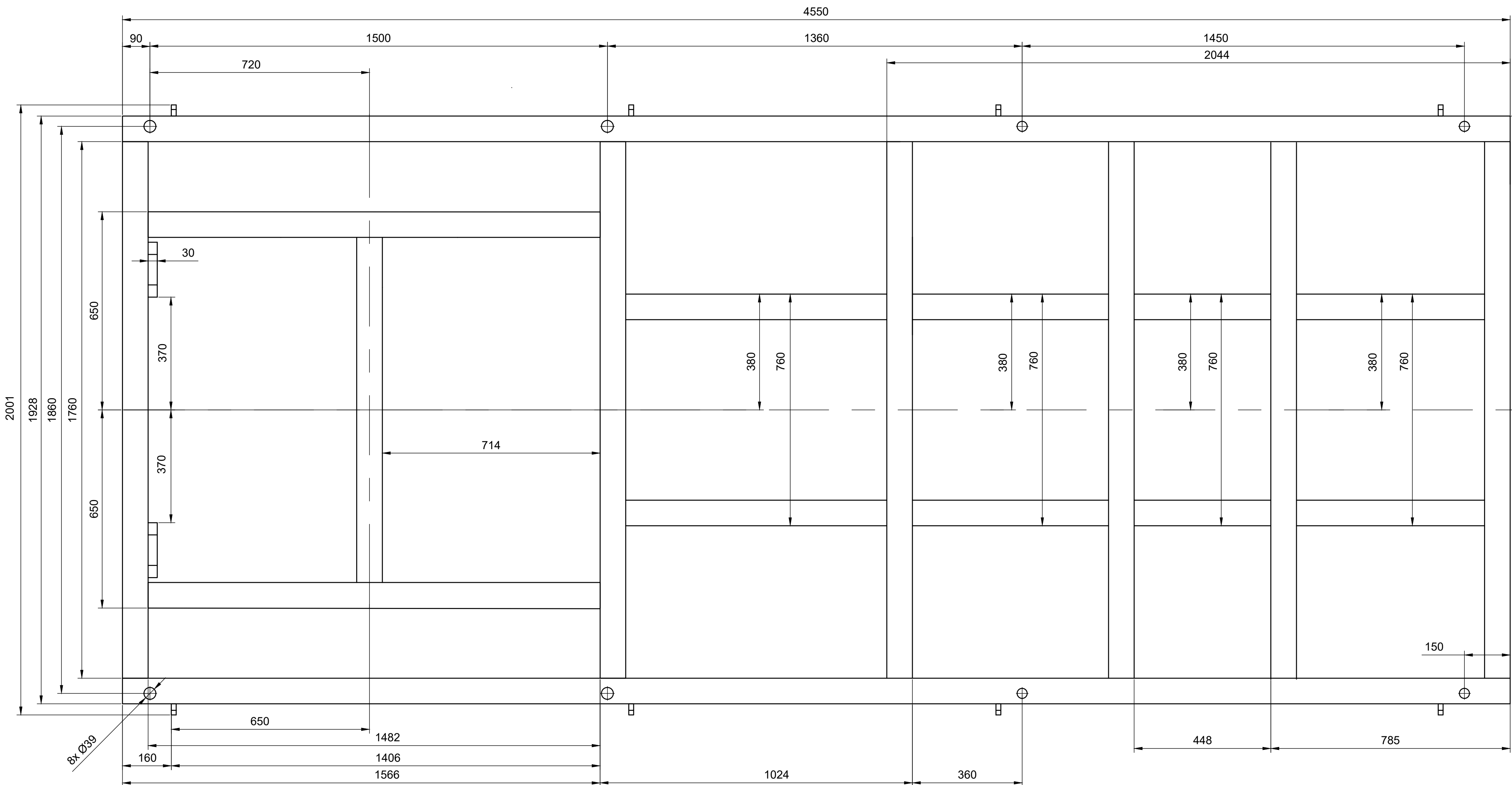
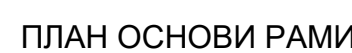
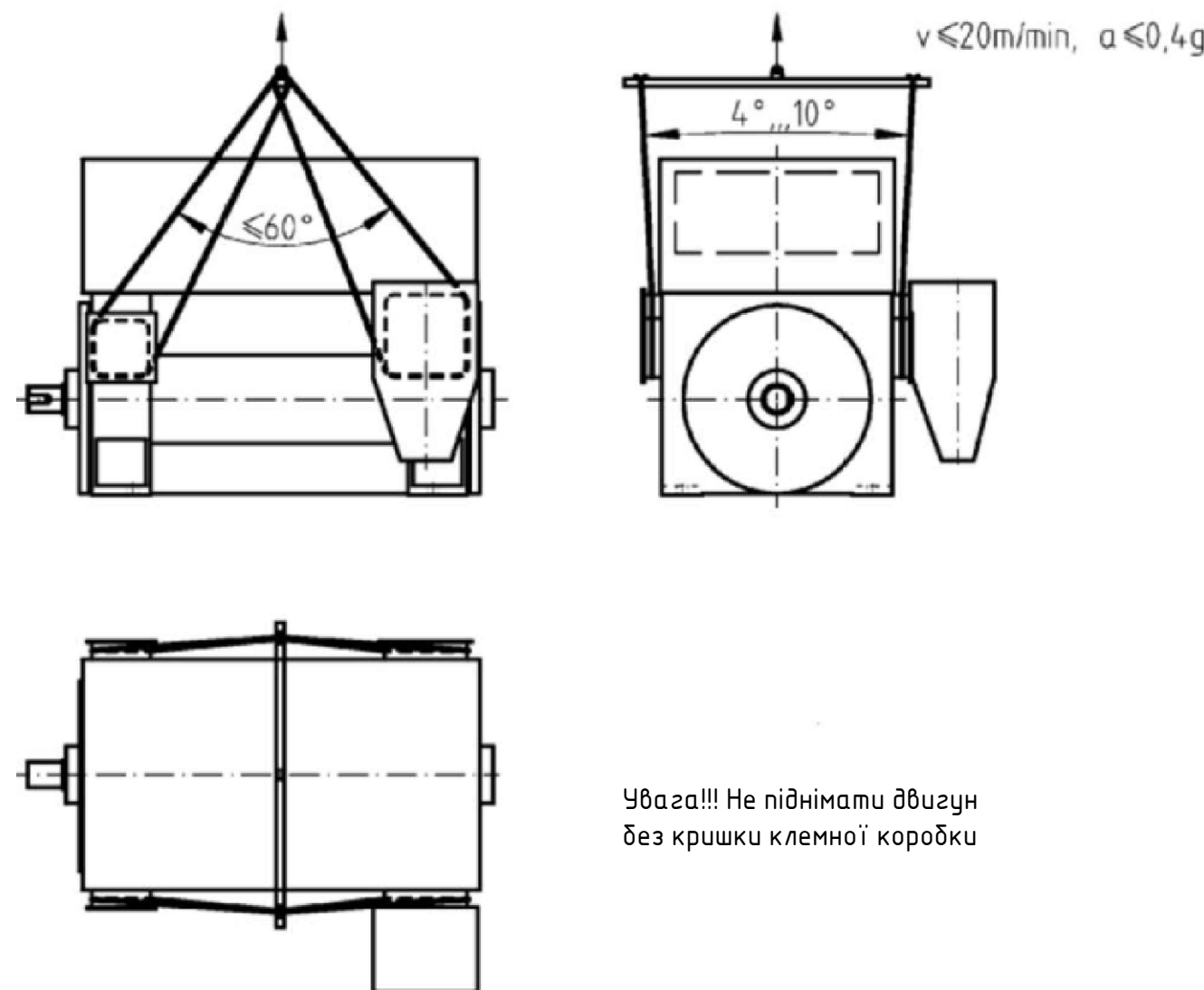
Розміри муфти насосу ASP700-860A.16.S, мм							
A	B	C	F	G	N	Макс. крутн. момент Безперервний, Nm	Макс. крутн. момент Піковий, Nm
406	152	250±1,3	495	260	24,6	48980	97960



Напрямок потоку



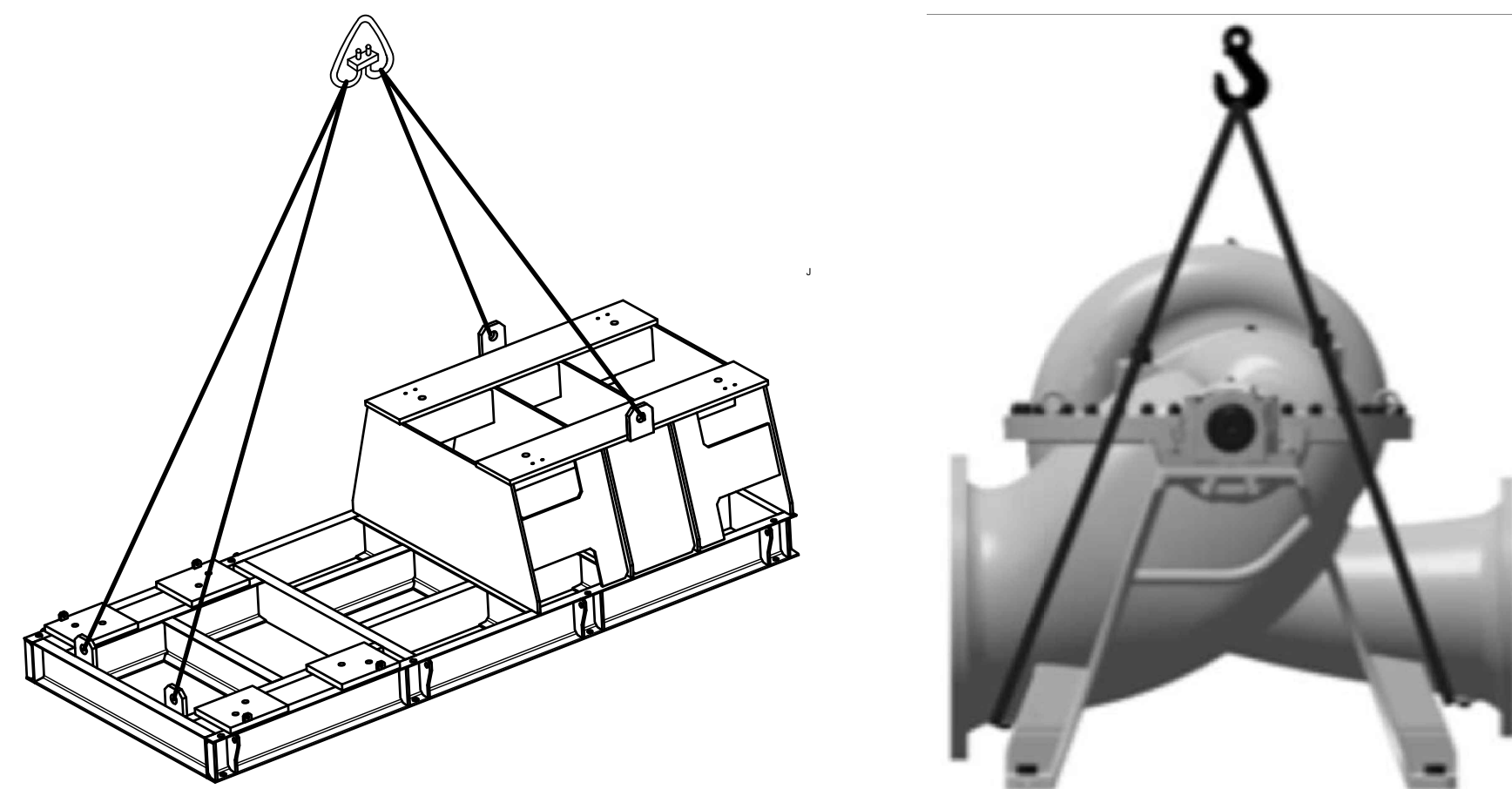
Максимальні відхилення при монтажі муфти		
Муфта SR52	Максимальне мікосьове зміщення	Максимальне кутове зміщення між муфтами
	Розмір "P", мм	Розмір "X-Y", мм
mun 600	0,13	0,41



А- АНКЕРНИЙ БОЛТ  
В- ЦЕМЕНТНИЙ РОЗЧИН З НИЗЬКОЮ УСАДКОЮ  
С- ФУНДАМЕНТ З БЕТОНУ. Клас міцності не нижче  
C25-30 згідно EN206-1.

## Монтаж насосного агрегата ASP 700-860

1. Підготувати первинний фундамент, (C) з отворами для анкерних болтів.
2. Встановити анкери болти на місце та заштукатурити цементационним розчином з нязкою усадкою; зачекати, поки він повністю затвердіє.
3. Встановити базову раму на місце, використовувати металеві блоки та пластмаси, щоб повністю виступили над поверхню рами та основним фундаментом (C), вирівняйте базову раму за допомогою пластмасових прокладок.
4. Заштукатурити базову раму бетоном; дочекайтеся повного застигання.
5. Встановити насос і двигун на базовій рамі.
6. Вирівняйте насос і двигун, використовуйте прокладки під насосом та двигуном для вирівнювання. Покладіть на двосід відхилення балів насосу та двигуна згідно з монтажними допусками митли.
7. Зверніть митли та захист митли.



Напрямок обертання двигуна: Проти годинникової стрілки  
Можливий напрямок обертання за годинниковою стрілкою переустановивши насос на анкерних болтах.

Можливий напрямок обертання за годинниковою стрілкою переустановивши насос на анкерних болтах.

[illegible]